

DE KRACHT VAN DE STORM-AANPAK

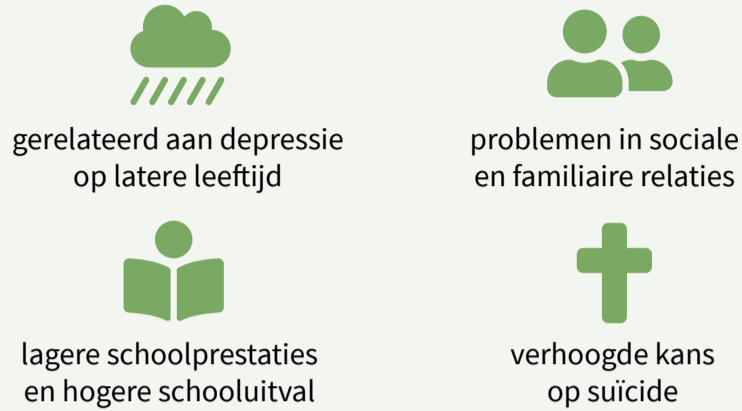
STORM is een wetenschappelijk onderbouwde, preventieve aanpak die tot doel heeft om depressieve symptomen te verminderen, het risico op suïcide te verkleinen en mentale gezondheid te verbeteren.



Depressiviteit onder jongeren



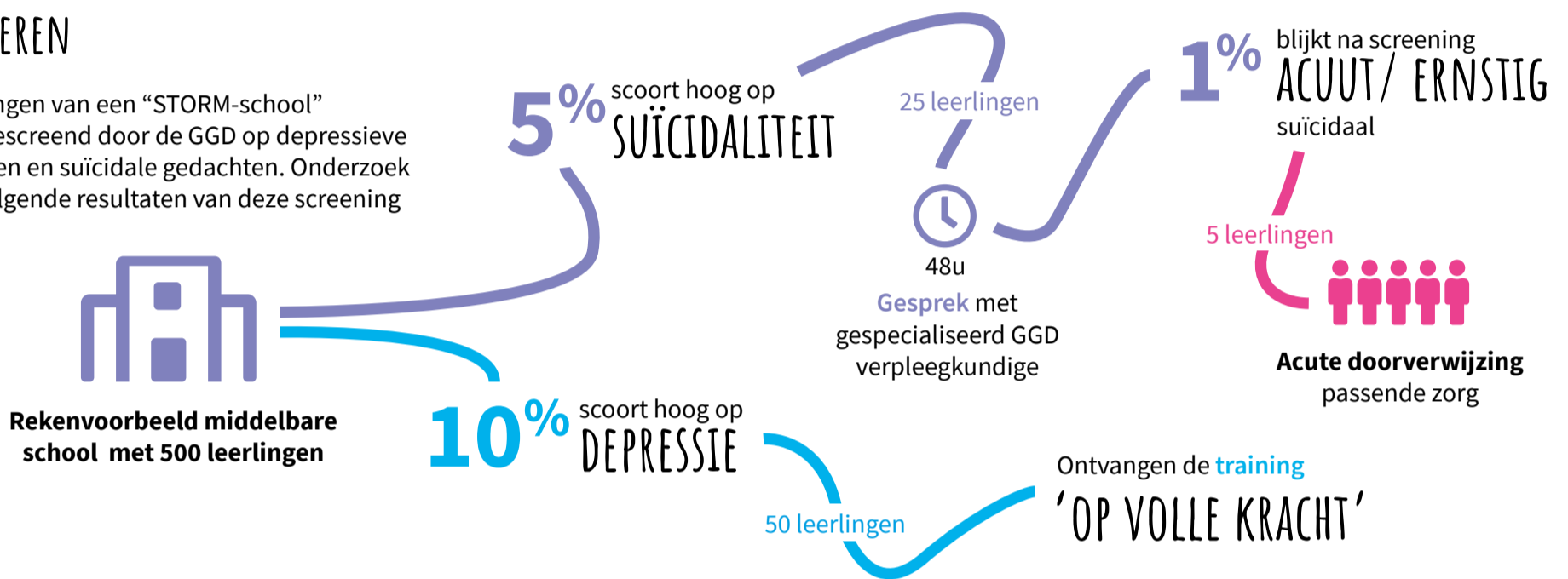
Impact depressieve symptomen op jonge leeftijd



Iemand met **depressie** verliest gemiddeld
20
gezonde levensjaren

SIGNALEREN

Alle leerlingen van een "STORM-school" worden gescreend door de GGD op depressieve symptomen en suïcidale gedachten. Onderzoek laat de volgende resultaten van deze screening zien.



BASISPRINCIPE

De top van het ontstaan van depressieve klachten bij jongeren ligt op 16 jaar. Daarom vinden de interventies plaats vanaf het 2^e jaar van het middelbaar onderwijs.

Focusmomenten

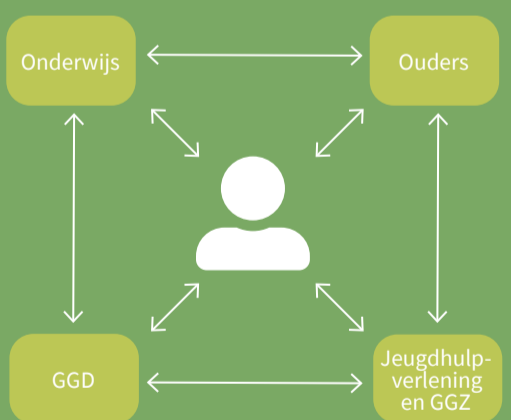


Kern-interventies

Vroegsignalering	Mentoren en docenten als gatekeeper
Vroegsignalering	Screening door de GGD
Preventie voor adolescenten	Universeel mental health programma
Preventie voor adolescenten	Geïndiceerde preventie Op Volle Kracht

Sleutel tot succes

STORM is vormgegeven volgens het 'collaborative care model', waarbij een samenwerking in het netwerk rondom jongeren essentieel is.



KOSTEN

€1,-
tot €1,10

per inwoner per jaar afhankelijk van de samenstelling van de populatie in de regio.

IMPLEMENTEREN

- 1 Alle partijen uit de keten om tafel
- 2 Gezamenlijke intentie uitspreken
- 3 Budgetaanvraag door GGD en/of GGZ aan gemeente
- 4 Programmamanager en -team aanstellen
- 5 Samen van start!

MEER WETEN OF ZELF OOK AAN DE SLAG?

Neem contact op met Gerdien Franx, programmanager van de Landelijke Agenda Suïcidepreventie, g.franx@113.nl.